

Состав эскизного проекта

Лист	Наименование	Примечание
01	Состав проекта	
02	Пояснительная записка	
03	Схема размещения здания на участке	
04	План на отм. -2,700 (цокольный этаж)	
05	План на отм. 0,000	
06	План кровли	
07	Фасад в осях 1-5 (главный)	
08	Фасад в осях Е-А (слева)	
09	Фасад в осях 5-1 (дворовый)	
10	Фасад в осях А-Е (справа)	
11	Разрез 1-1 (по гостиной и гаражу)	
12	Разрез 2-2 (по входному крыльцу)	
13	Вид 1. Общий вид здания (главный фасад)	
14	Вид 2. Витраж гостиной на главном фасаде	
15	Вид 3. Боковой витраж гостиной	
16	Вид 4. Ограждение террасы на боковом фасаде	
17	Вид 5. Вид на дворовый фасад	

Заказчик:	Состав проекта	Лист	01
Объект: ИНДИВИДУАЛЬНЫЙ ЖИЛОЙ ДОМ			
	Шифр: ЭП 158-18	01.03.2019	ИП Бакаева Л. А. г. Саратов
	Архитектор: Романов П. И.		

Настоящий проект разработан в целях строительства индивидуального жилого дома, расположенного по адресу: Саратовская область, Балашовский район, село Репное, ул. Сосновая №1А. Место строительства здания относится к IIIв климатическому району (СП 131.13330.2012).

За относительную отметку 0.000 принят уровень "чистого пола" первого этажа.

Здание двухэтажное: цокольный этаж на отм. -3,000, 1-й этаж - на отм. 0,000. Общая площадь здания - 514,76 м<sup>2</sup>. , площадь цокольного этажа - 243,53 м<sup>2</sup>, площадь 1 этажа - 271,23 кв. м.

Теплогенераторная (S=23 м<sup>2</sup>) размещается в цокольном этаже. Доступ в теплогенераторную осуществляется снаружи, по ж/б лестнице, расположенной в приемке.

Проектом предусматриваются следующие конструкции:

Фундамент - плитный, монолитный железобетонный. Кладка ниже отм. 0,000 - полнотелый керамический кирпич.

Перекрытие цокольного этажа - многпустотные ж/б панели типа ПК.

Внешние стены - трехслойные. Основной слой - кладка из поризованных керамических блоков BRAER толщиной 380 мм, утепление - минераловатные плиты толщиной 50 мм плотностью не менее 120 кг/м<sup>3</sup> с вентиляционным зазором 50 мм, наружный слой - кладка из керамического кирпича (облицовочного и рядового) - 120 мм. Внутренние несущие стены толщиной 380 мм - кладка из силикатного полнотелого кирпича (ГОСТ 379-2015). Кладка вытяжных каналов топочной выполняется из полнотелого керамического кирпича. Перегородки толщиной 120 мм - кладка из силикатного полнотелого кирпича (ГОСТ 379-2015).

Кровельное покрытие - битумная черепица SHINGLAS Кантри Алабама. Стропильные конструкции и чердачные перекрытия - доски хвойных пород. Утепление чердачного перекрытия и кровли - минераловатные плиты общей толщиной 200 мм. Подшивка свесов - металлические перфорированные софиты.

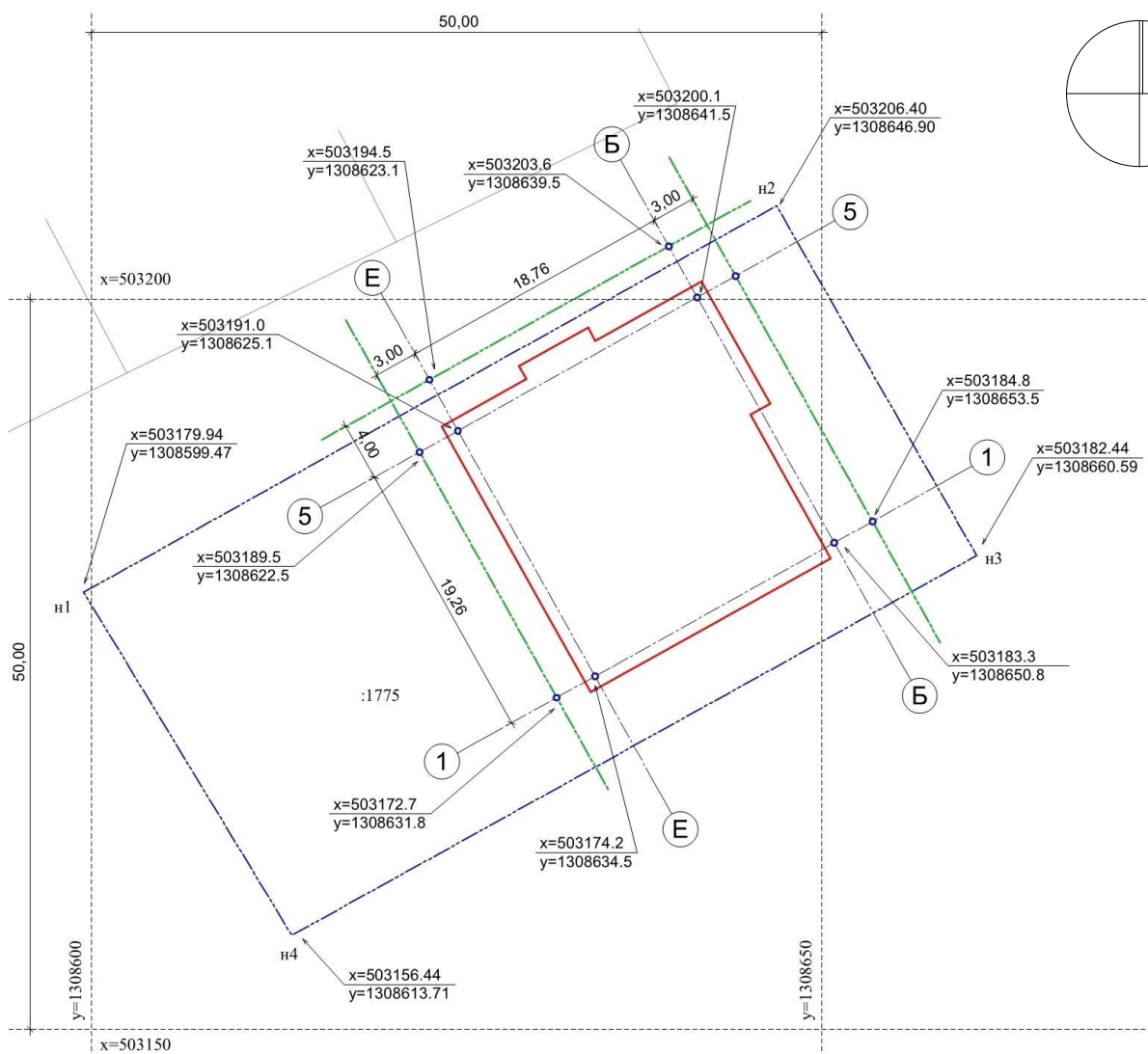
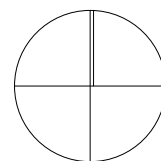
Кирпичные трубы вытяжных каналов утепляются минераловатными плитами толщиной 50 мм с последующей обшивкой OSB-3 и покрытием битумной черепицей.

Артикулы материалов внешней отделки подбираются в ходе авторского надзора согласно основным цветовым решениям. Пример ведомости материалов указан ниже:

Позиция		Тип	Материал	Основной тон	Артикул (вар. 1)
Поз. 1	Цоколь		клинкерная плитка	Коричневый	Roben Aarhus silberschwarz, NF14 240x14x71 мм
Поз. 3	Крышка цокольного карниза	Тип А	Керамогранит	Коричневый	ITALON Аурис Мока
Поз. 4	Углы, пилястры и колонны	Тип Б	Керамогранит	Бежевый	ITALON BASIC Nichel матовый

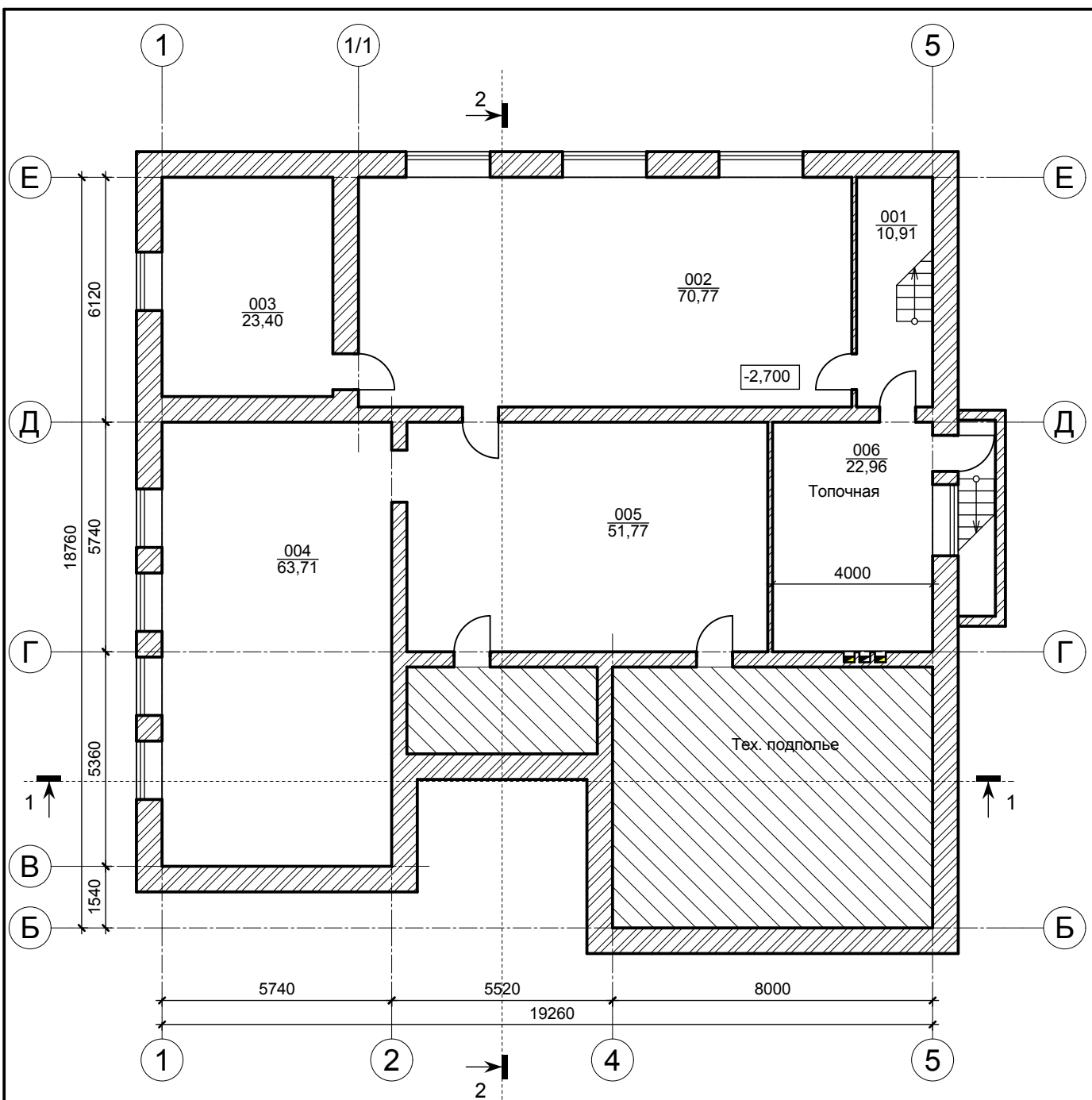
Заказчик:	Пояснительная записка		Лист	02
Объект: ИНДИВИДУАЛЬНЫЙ ЖИЛОЙ ДОМ	Шифр: ЭП 158-18	01.03.2019	ИП Бакаева Л. А. г. Саратов	
	Архитектор: Романов П. И.			

C



M 1:500

Заказчик:	Схема размещения здания на участке	Лист	03
Объект: ИНДИВИДУАЛЬНЫЙ ЖИЛОЙ ДОМ	Шифр: ЭП 158-18	01.03.2019	ИП Бакаева Л. А. г. Саратов
	Архитектор: Романов П. И.		



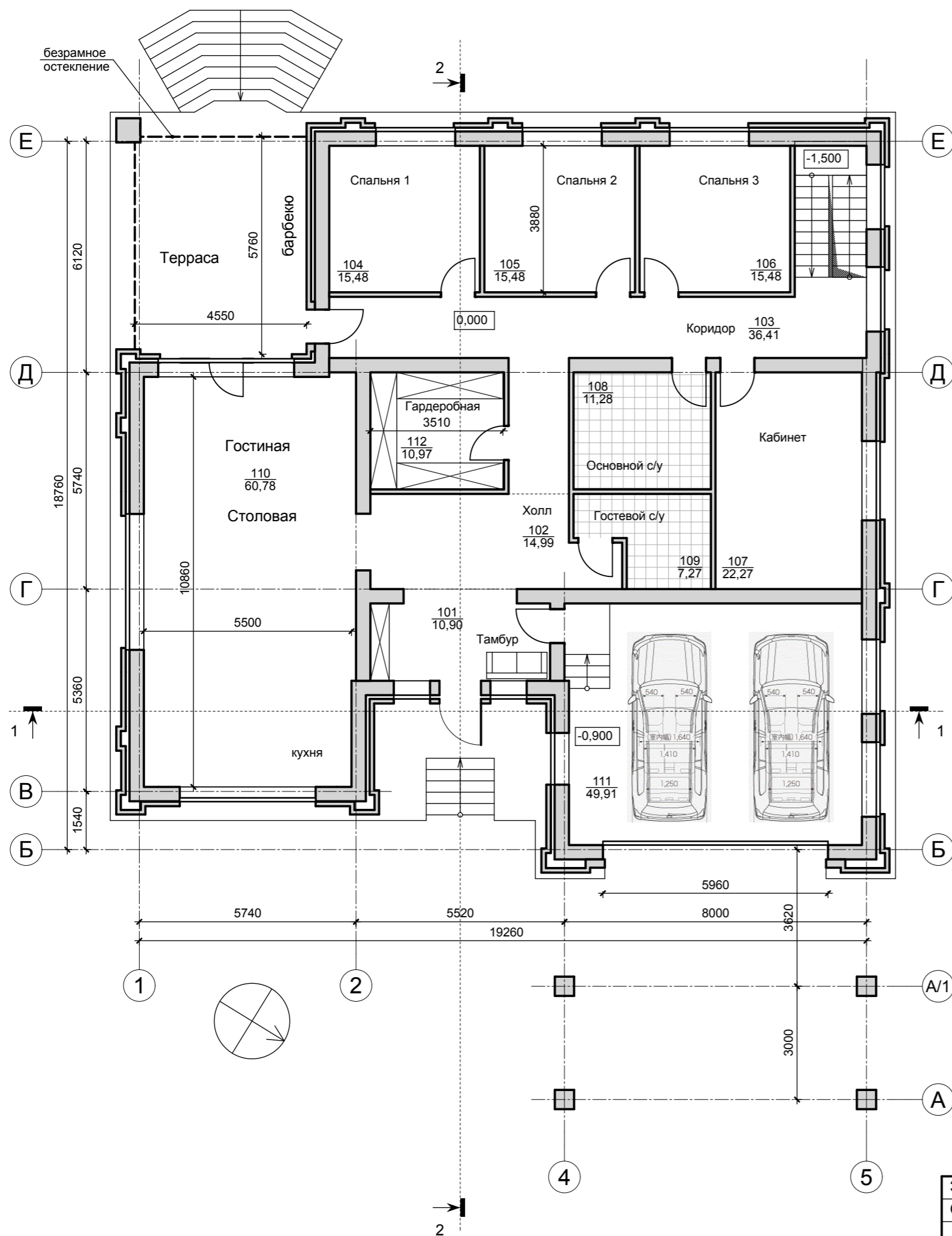
Экспликация помещений цокольного этажа

№ пом.	Наименование	Площадь
001	Лестничная клетка	10,91
002	Коридор	70,77
003	Кладовая	23,40
004	Кладовая	63,71
005	Кладовая	51,77
006	Топочная	22,96
Площадь цокольного этажа		243,53 м2

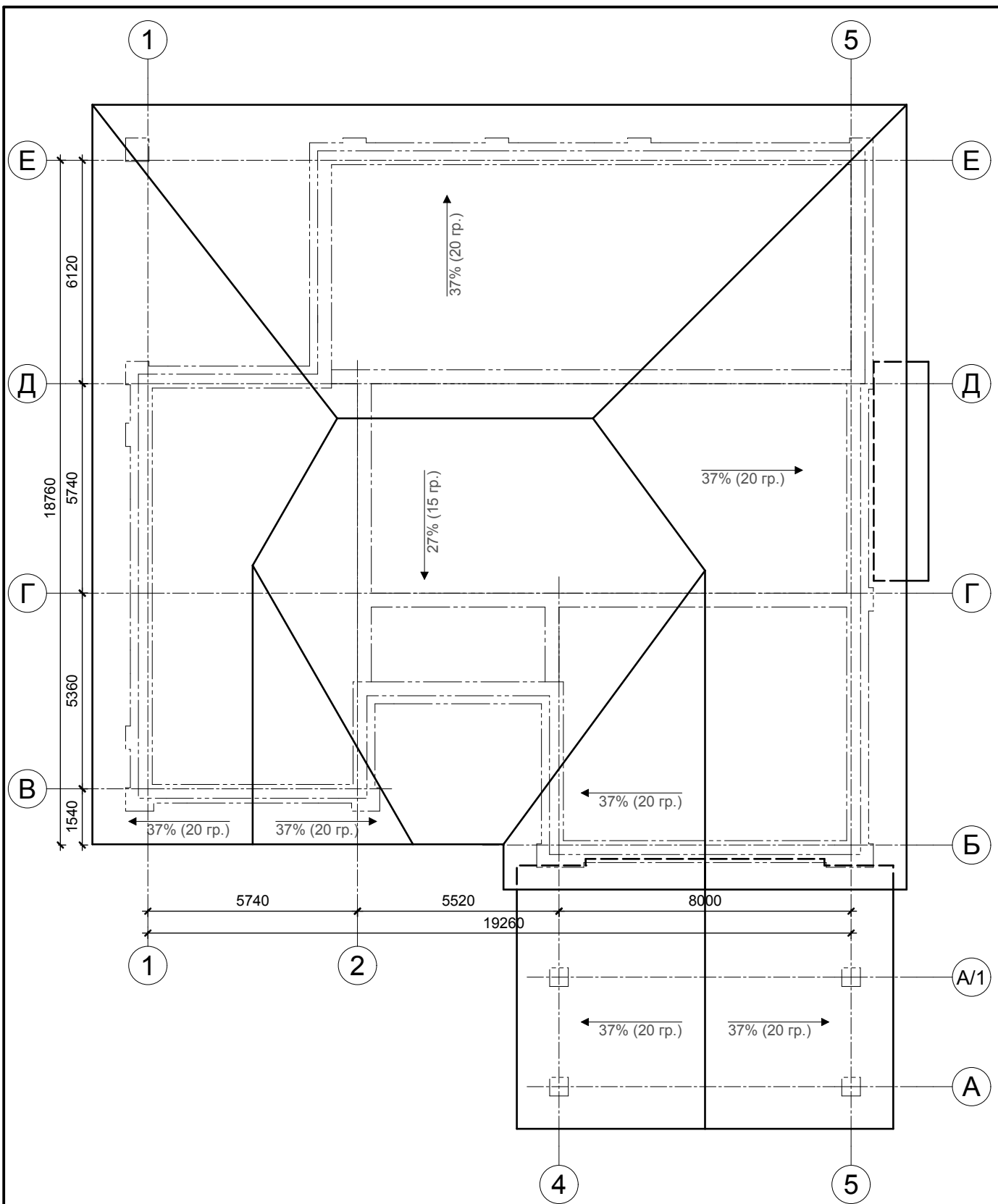
Заказчик:	План на отм. -2,700 (цокольный этаж)	Лист	04
Объект: ИНДИВИДУАЛЬНЫЙ ЖИЛОЙ ДОМ			
	Шифр: ЭП 158-18	01.03.2019	ИП Бакаева Л. А. г. Саратов
	Архитектор: Романов П. И.		

Экспликация помещений 1-го этажа

№ пом.	Наименование	Площадь
101	Тамбур	10,90
102	Холл	14,99
103	Коридор	36,41
104	Спальня 1	15,48
105	Спальня 2	15,48
106	Спальня 3	15,48
107	Кабинет	22,27
108	Основной санузел	11,28
109	Гостевой санузел	7,27
110	Гостиная-столовая	60,78
111	Гараж	49,91
112	Гардеробная	10,97
Площадь 1-го этажа		271,23 м2



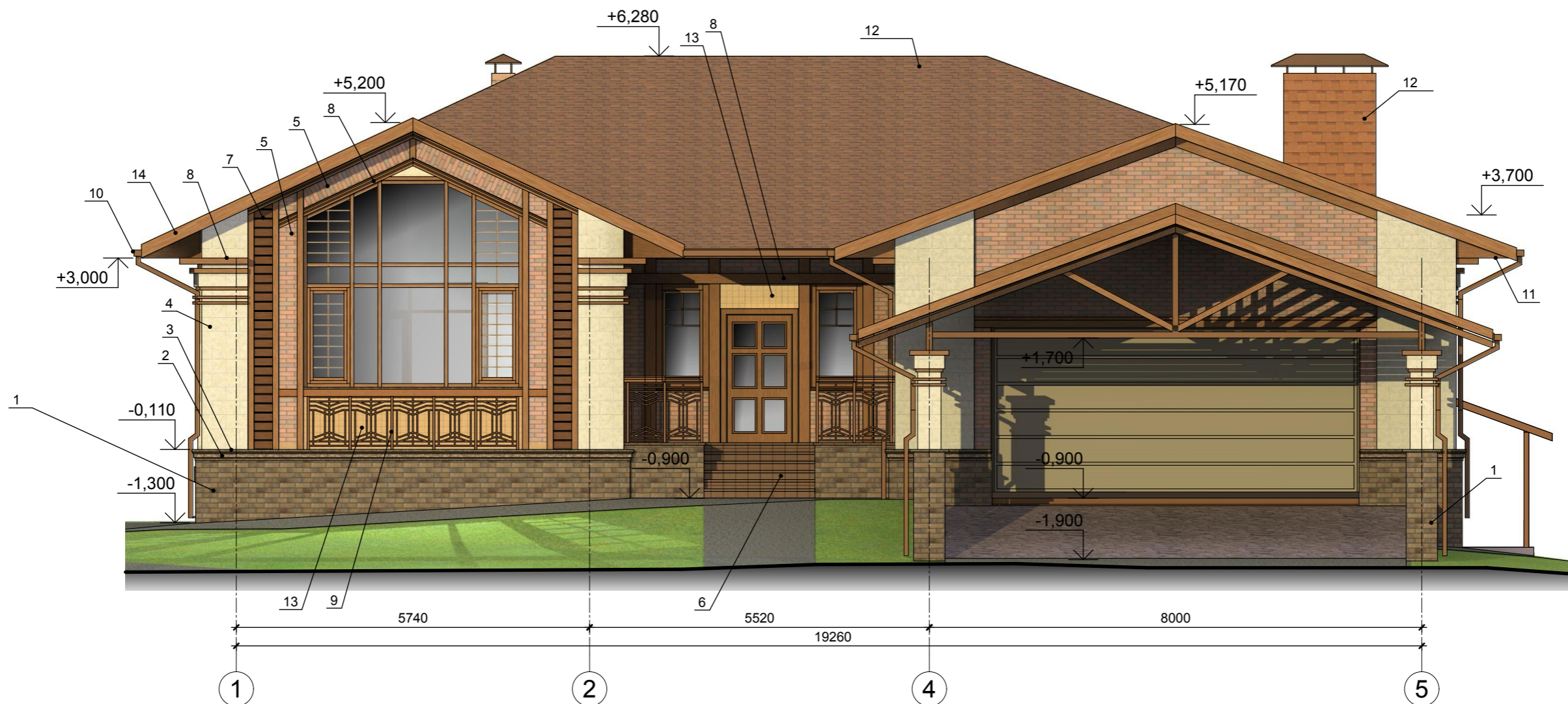
Заказчик:	План на отм. 0,000	Лист	05
Объект: ИНДИВИДУАЛЬНЫЙ ЖИЛОЙ ДОМ	Шифр: ЭП 158-18	01.03.2019	ИП Бакаева Л. А. г. Саратов
	Архитектор: Романов П. И.		



Общая площадь  
кровли - 587 м<sup>2</sup>

Заказчик:	План кровли		Лист	06
Объект: ИНДИВИДУАЛЬНЫЙ ЖИЛОЙ ДОМ	Шифр: ЭП 158-18		01.03.2019	ИП Бакаева Л. А. г. Саратов
	Архитектор: Романов П. И.			





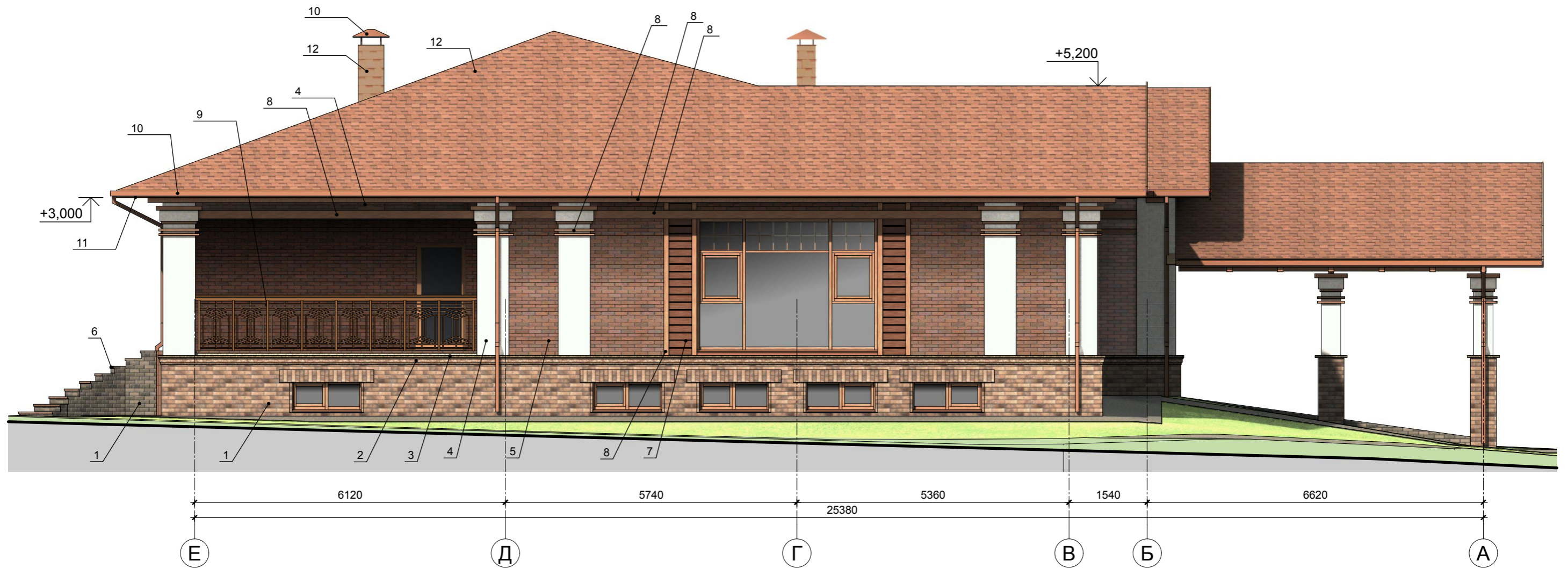
Материалы внешней отделки.

Указания по номенклатуре цветов и артикулов - см. пояснительную записку

1. Отделка цоколя - клинкерная плитка по штукатурке, основа - рядовой полнотелый керамический кирпич
2. Профиль цокольного карниза - декоративно-защитная штукатурка
3. Крышка цокольного карниза - керамогранит (Тип А)
4. Углы, пилястры и колонны - керамогранит (Тип Б) по штукатурке, основа - рядовой полнотелый керамический кирпич
5. Облицовочная кладка - кирпич керамический лицевой BRAER одинарный 1НФ пустотелый красный флеш "Баварская кладка", "Кора дуба" М150
6. Ступени - клинкерные ступени
7. Фрагменты облицовки - керамогранит либо клинкерная плитка (Тип В)
8. Декоративно-защитная штукатурка по обшивке из цементно-стружечной плиты (ЦСП)
9. Ограждение: стойки стальные, заполнение - сварная конструкция (профиль - квадрат 20x20) с покраской. Поручни - деревянный профиль с тонировкой
10. Водосточная система и дымоходы - стальные с полимерным покрытием. Цвет - RAL 8017 Коричневый шоколад
11. Подшивка свесов - металлические перфорированные софиты. Цвет - RAL 1015 Светлая слоновая кость
12. Кровельное покрытие - битумная черепица SHINGLAS Кантри Алабама
13. Фрагменты облицовки - керамогранит (Тип Г)
14. Причелины торцевых свесов кровли - тонирующая строганая сосновая доска

Заказчик:	Фасад в осях 1-5 (главный)		Лист	07
Объект: ИНДИВИДУАЛЬНЫЙ ЖИЛОЙ ДОМ	Шифр: ЭП 158-18	01.03.2019	ИП Бакаева Л. А. г. Саратов	
Архитектор: Романов П. И.				





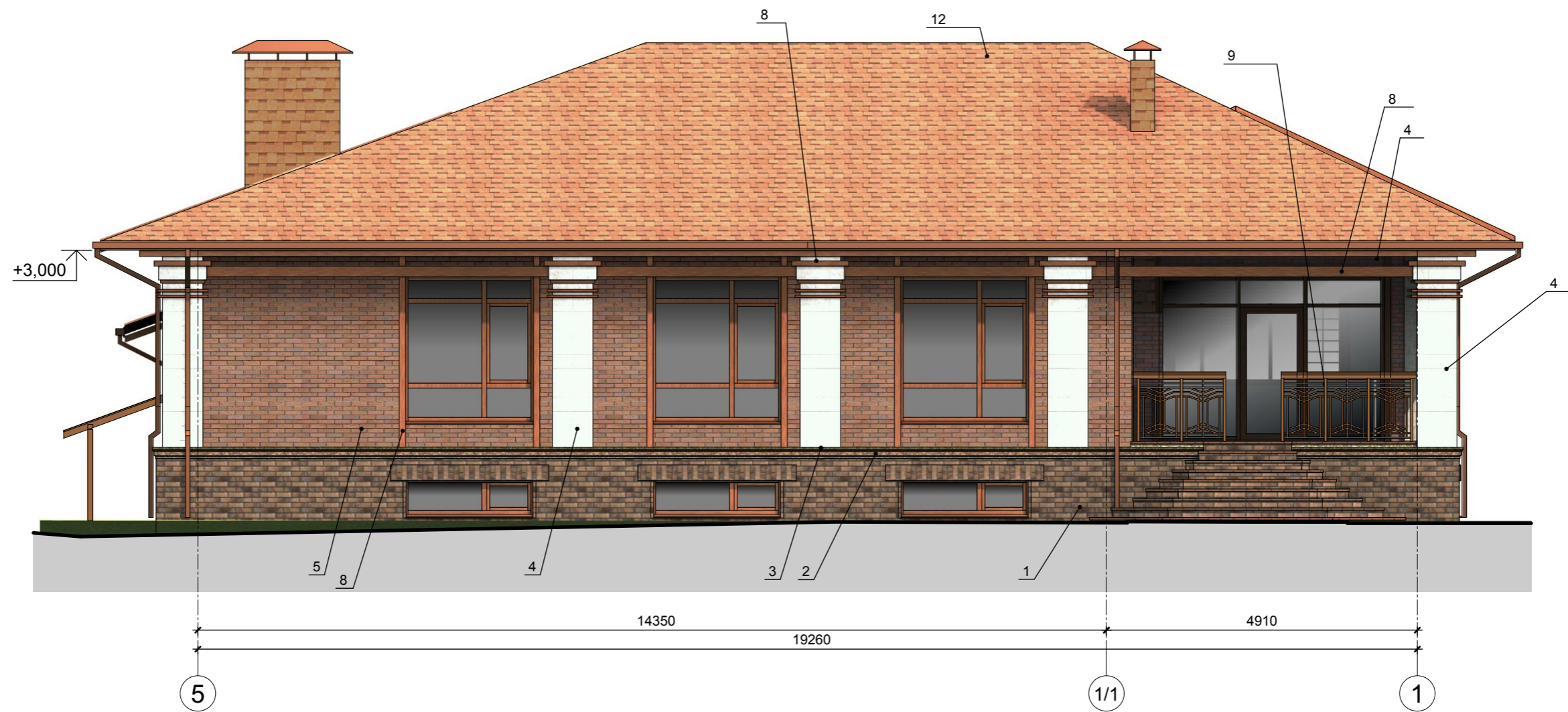
Материалы внешней отделки.

Указания по номенклатуре цветов и артикулов - см. пояснительную записку

1. Отделка цоколя - клинкерная плитка по штукатурке, основа - рядовой полнотелый керамический кирпич
2. Профиль цокольного карниза - декоративно-защитная штукатурка
3. Крышка цокольного карниза - керамогранит (Тип А)
4. Углы, пилястры и колонны - керамогранит (Тип Б) по штукатурке, основа - рядовой полнотелый керамический кирпич
5. Облицовочная кладка - кирпич керамический лицевой BRAER одинарный 1НФ пустотелый красный флеш "Баварская кладка", "Кора дуба" M150
6. Ступени - клинкерные ступени
7. Фрагменты облицовки - керамогранит либо клинкерная плитка (Тип В)
8. Декоративно-защитная штукатурка по обшивке из цементно-стружечной плиты (ЦСП)
9. Ограждение: стойки стальные, заполнение - сварная конструкция (профиль - квадрат 20x20) с покраской. Поручни - деревянный профиль с тонировкой
10. Водосточная система и дымоходы - стальные с полимерным покрытием. Цвет - RAL 8017 Коричневый шоколад
11. Подшивка свесов - металлические перфорированные софиты. Цвет - RAL 1015 Светлая слоновая кость
12. Кровельное покрытие - битумная черепица SHINGLAS Кантри Алабама

Заказчик:	Фасад в осях Е-А (слева)	Лист	08
Объект: ИНДИВИДУАЛЬНЫЙ ЖИЛОЙ ДОМ	Шифр: ЭП 158-18	01.03.2019	ИП Бакаева Л. А. г. Саратов
	Архитектор: Романов П. И.		





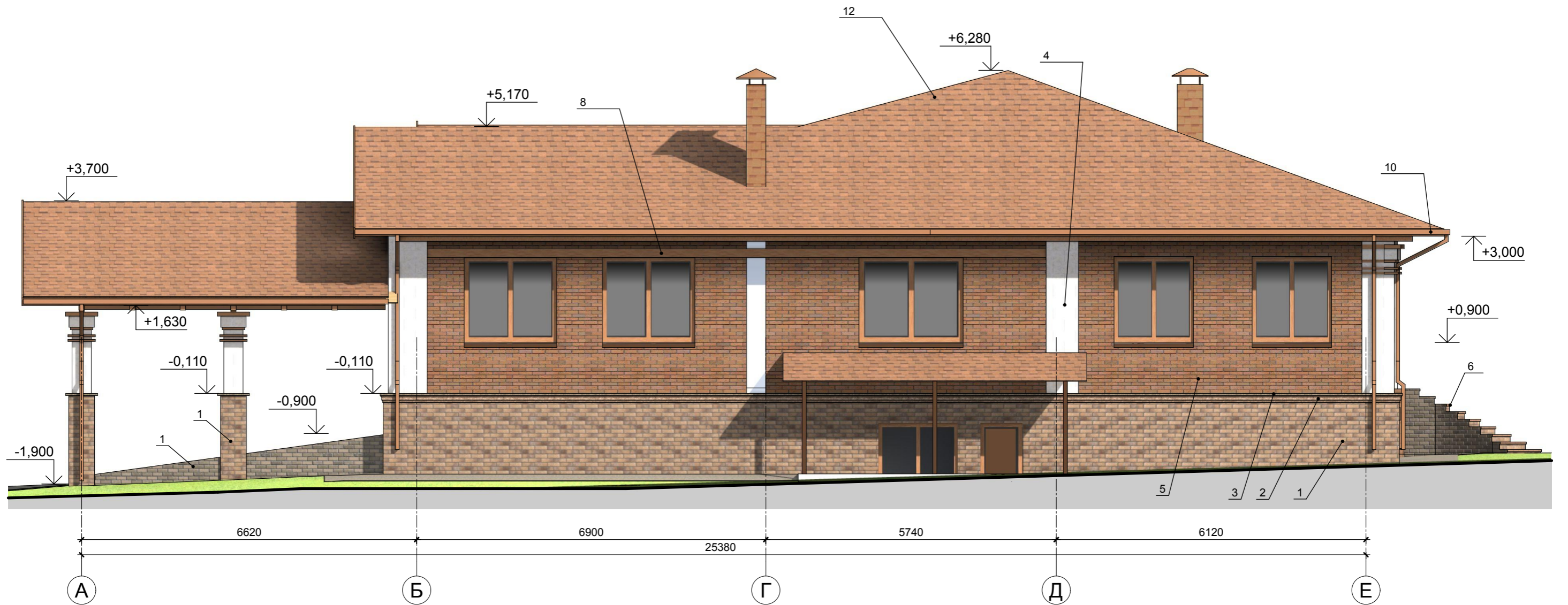
Материалы внешней отделки.

Указания по номенклатуре цветов и артикулов - см. пояснительную записку

1. Отделка цоколя - клинкерная плитка по штукатурке, основа - рядовой полнотелый керамический кирпич
2. Профиль цокольного карниза - декоративно-защитная штукатурка
3. Крышка цокольного карниза - керамогранит (Тип А)
4. Углы, пилястры и колонны - керамогранит (Тип Б) по штукатурке, основа - рядовой полнотелый керамический кирпич
5. Облицовочная кладка - кирпич керамический лицевой BRAER одинарный 1НФ пустотелый красный флеш "Баварская кладка", "Кора дуба" М150
6. Ступени - клинкерные ступени
7. Фрагменты облицовки - керамогранит либо клинкерная плитка (Тип В)
8. Декоративно-защитная штукатурка по обшивке из цементно-стружечной плиты (ЦСП)
9. Ограждение: стойки стальные, заполнение - сварная конструкция (профиль - квадрат 20x20) с покраской. Поручни - деревянный профиль с тонировкой
10. Водосточная система и дымоходы - стальные с полимерным покрытием. Цвет - RAL 8017 Коричневый шоколад
11. Подшивка свесов - металлические перфорированные софиты. Цвет - RAL 1015 Светлая слоновая кость
12. Кровельное покрытие - битумная черепица SHINGLAS Кантри Алабама

Заказчик:	Фасад в осях 5-1 (дворовый)	Лист	09
Объект: ИНДИВИДУАЛЬНЫЙ ЖИЛОЙ ДОМ	Шифр: ЭП 158-18	01.03.2019	ИП Бакаева Л. А. г. Саратов
	Архитектор: Романов П. И.		



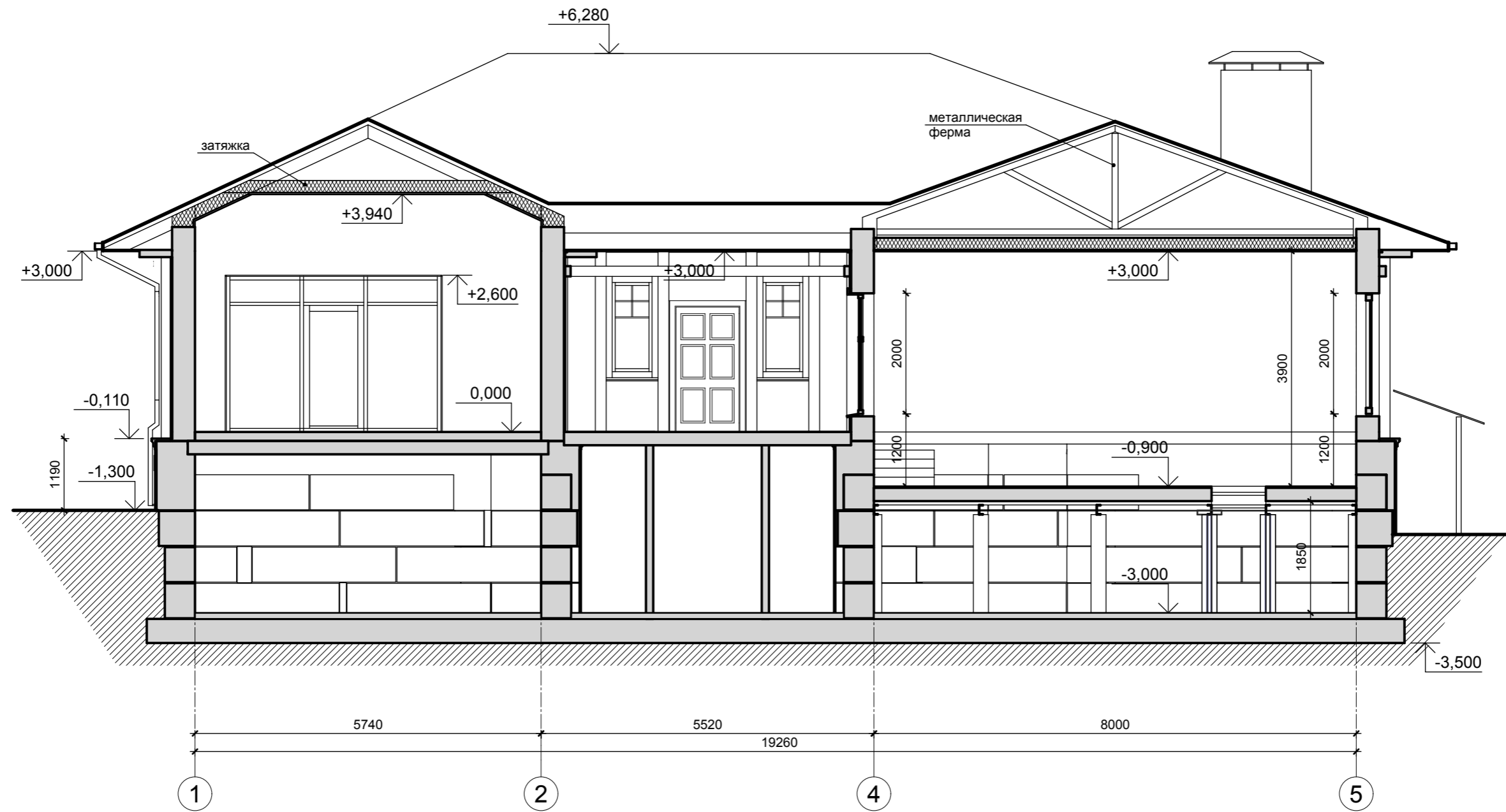


Материалы внешней отделки.

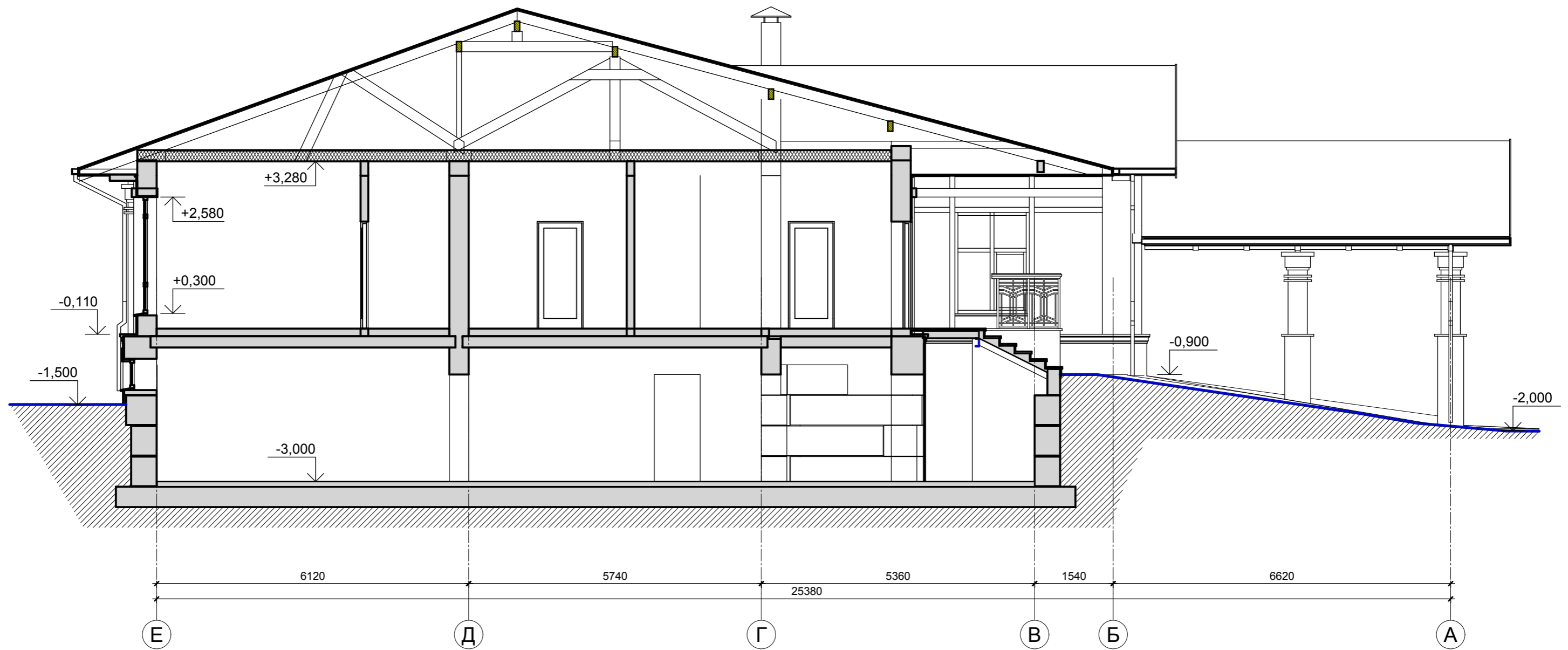
Указания по номенклатуре цветов и артикулов - см. пояснительную записку

1. Отделка цоколя - клинкерная плитка по штукатурке, основа - рядовой полнотелый керамический кирпич
2. Профиль цокольного карниза - декоративно-защитная штукатурка
3. Крышка цокольного карниза - керамогранит (Тип А)
4. Углы, пилястры и колонны - керамогранит (Тип Б) по штукатурке, основа - рядовой полнотелый керамический кирпич
5. Облицовочная кладка - кирпич керамический лицевой BRAER одинарный 1НФ пустотелый красный флеш "Баварская кладка", "Кора дуба" M150
6. Ступени - клинкерные ступени
7. Фрагменты облицовки - керамогранит либо клинкерная плитка (Тип В)
8. Декоративно-защитная штукатурка по обшивке из цементно-стружечной плиты (ЦСП)
9. Ограждение: стойки стальные, заполнение - сварная конструкция (профиль - квадрат 20x20) с покраской. Поручни - деревянный профиль с тонировкой
10. Водосточная система и дымоходы - стальные с полимерным покрытием. Цвет - RAL 8017 Коричневый шоколад
11. Подшивка свесов - металлические перфорированные софиты. Цвет - RAL 1015 Светлая слоновая кость
12. Кровельное покрытие - битумная черепица SHINGLAS Кантри Алабама

Заказчик:	Фасад в осях А-Е (справа)	Лист	10
Объект: ИНДИВИДУАЛЬНЫЙ ЖИЛОЙ ДОМ	Шифр: ЭП 158-18	01.03.2019	ИП Бакаева Л. А. г. Саратов
	Архитектор: Романов П. И.		



Заказчик:	Разрез 1-1 (по гостиной и гаражу)	Лист	11
Объект: ИНДИВИДУАЛЬНЫЙ ЖИЛОЙ ДОМ	Шифр: ЭП 158-18	01.03.2019	ИП Бакаева Л. А. г. Саратов
	Архитектор: Романов П. И.		



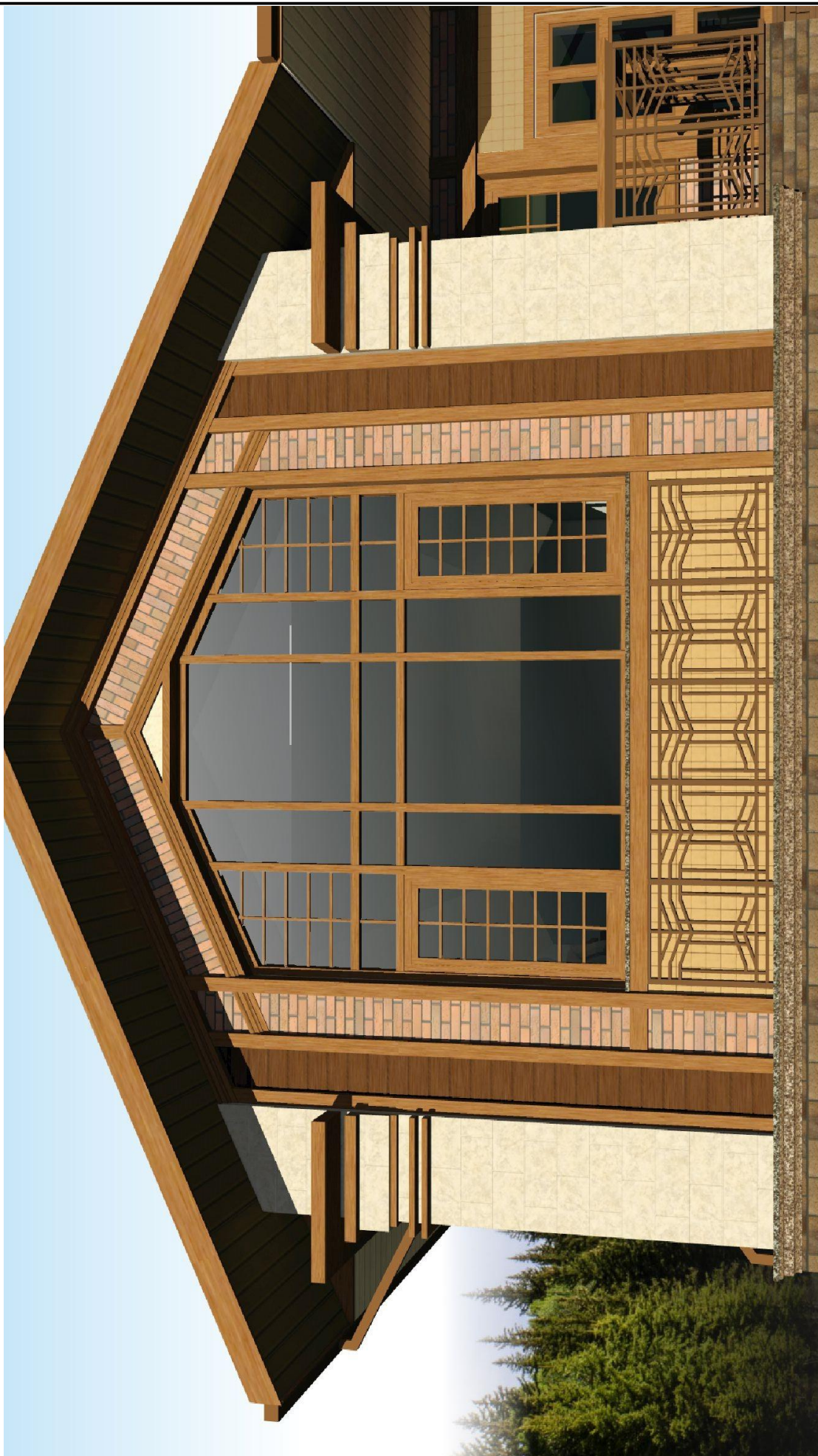
Заказчик:	Разрез 2-2 (по входному крыльцу)	Лист	12
Объект: ИНДИВИДУАЛЬНЫЙ ЖИЛОЙ ДОМ	Шифр: ЭП 158-18	01.03.2019	ИП Бакаева Л. А. г. Саратов
	Архитектор: Романов П. И.		





Заказчик:	Вид 1. Общий вид здания (главный фасад)	Лист	13
Объект: ИНДИВИДУАЛЬНЫЙ ЖИЛОЙ ДОМ	Шифр: ЭП 158-18	01.03.2019	ИП Бакаева Л. А. г. Саратов
	Архитектор: Романов П. И.		





Заказчик:	Вид 2. Витраж гостиной на главном фасаде		Лист	14
Объект: ИНДИВИДУАЛЬНЫЙ ЖИЛОЙ ДОМ	Шифр: ЭП 158-18	01.03.2019	ИП Бакаева Л. А. г. Саратов	
	Архитектор: Романов П. И.			





Заказчик:	Вид 3. Боковой витраж гостиной	Лист	15
Объект: ИНДИВИДУАЛЬНЫЙ ЖИЛОЙ ДОМ	Шифр: ЭП 158-18	01.03.2019	
	Архитектор: Романов П. И.	ИП Бакаева Л. А. г. Саратов	





Заказчик:	Вид 4. Ограждение террасы на боковом фасаде		Лист	16
Объект: ИНДИВИДУАЛЬНЫЙ ЖИЛОЙ ДОМ	Шифр: ЭП 158-18		01.03.2019	ИП Бакаева Л. А. г. Саратов
	Архитектор: Романов П. И.			





Заказчик:	Вид 5. Вид на дворовый фасад	Лист	17
Объект: ИНДИВИДУАЛЬНЫЙ ЖИЛОЙ ДОМ	Шифр: ЭП 158-18	01.03.2019	ИП Бакаева Л. А. г. Саратов
	Архитектор: Романов П. И.		